

CHARGEZ ET REMPLISSEZ RAPIDEMENT

Le bac à trappe BT1000 a été spécialement conçu pour charger toutes sortes de matières (graviers, sable, copeaux, etc.).

En plus de la vidange par basculement, une trappe ventrale permet à l'opérateur de verser le contenu du bac dans une **remorque**, une **trémie** ou dans des **big-bags**.

Le bac à trappe se décline en différents volumes, de **750** à **2000** litres.



ATTACHE BOULONNABLE

Le bac s'adapte sur tout type de chargeur grâce à des attaches boulonnables.

Toutes les attaches sont réalisées sur mesure au sein-même de nos ateliers.



TRAPPE VENTRALE

La trappe ventrale se trouve sur le bas du bac.

L'ouverture permet de vider dans les remorques, les trémies ou encore les big-bags. La forme cônique du bac facilite la vidange.



Idéal pour remplir des **big-bags**

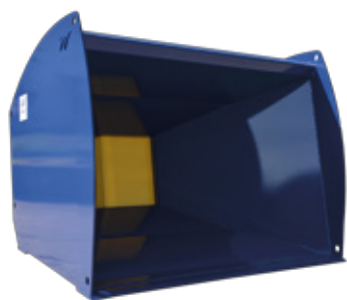
CROCHETS À BIG-BAGS

4 crochets sont fixés sur le bac, afin d'y accrocher les big-bags.

Grâce à ceux-ci, la vidange dans des sacs se fait plus facilement. Les crochets sont démontables.



Découvrez nos machines en vidéo sur [Youtube.com/WarzeeSA](https://www.youtube.com/WarzeeSA)



Modèle	Volume (L)	Largeur hors tout (cm)	Poids avec attaches (kg)
BT750	750	1400	800
BT1000	1000	1800	1200
BT1500	1500	1800	x
BT2000	2000	x	x